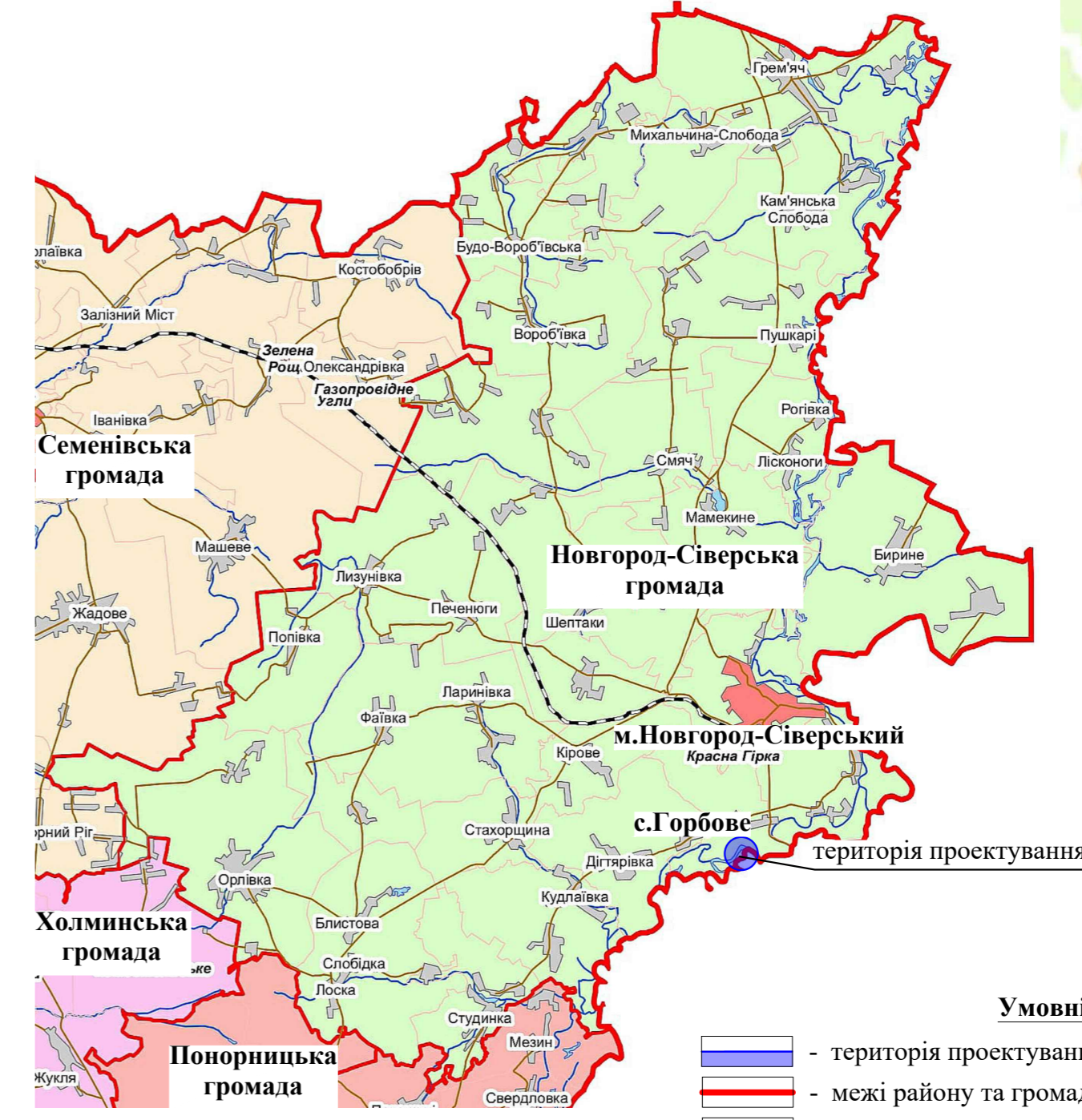
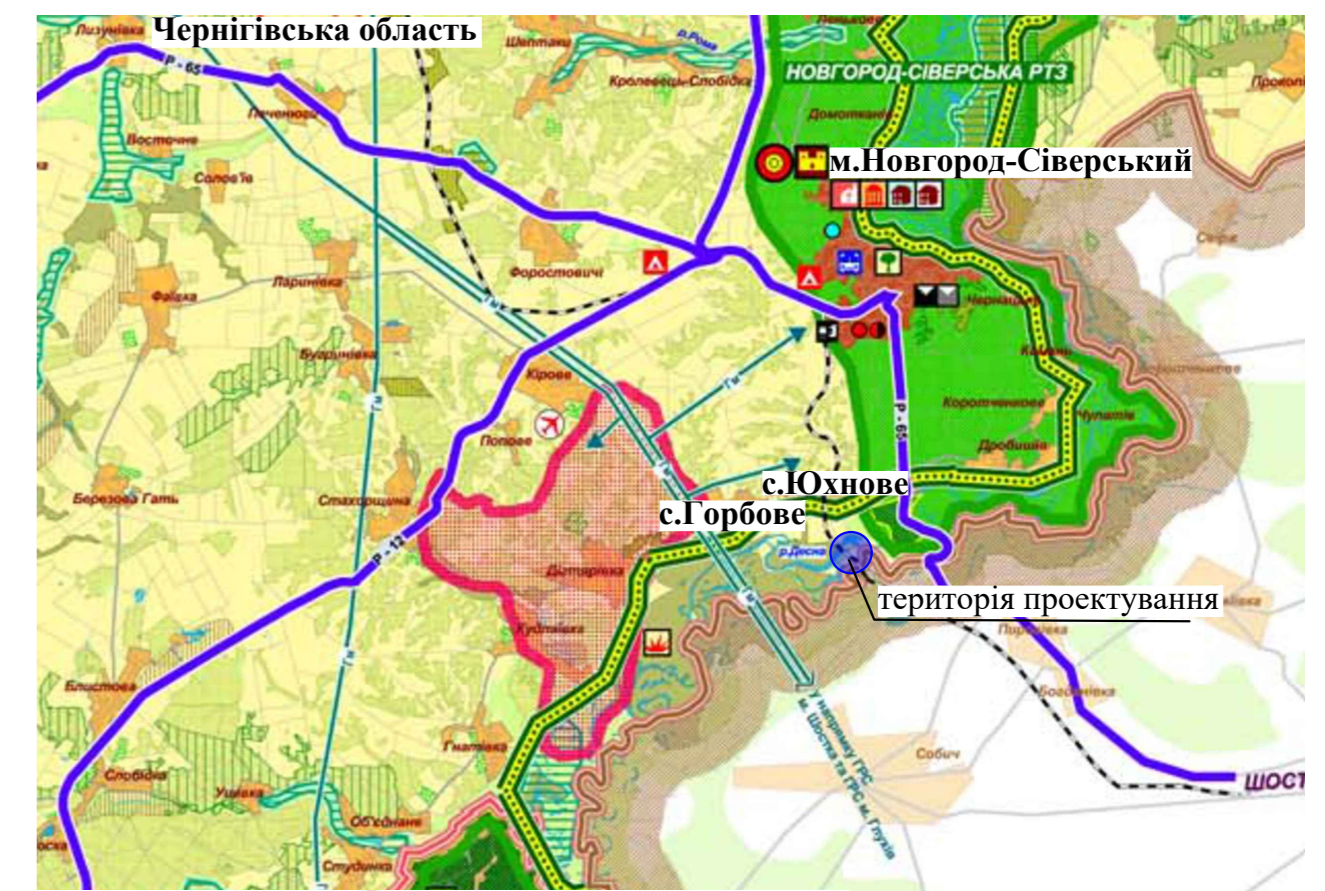


ДЕТАЛЬНИЙ ПЛАН ТЕРИТОРІЇ
орієнтовною площею 0,4000 га, яка розташована за межами села Горбове в адміністративних межах Новгород-Сіверської міської територіальної громади, з метою обґрунтування потреб формування нових земельних ділянок та визначення їх параметрів забудови для будівництва дачних будинків.
Схема розташування земельної ділянки у планувальній структурі території територіальної громади.



- Умовні позначення:**
- територія проєктування
 - межі району та громад
 - територія Новгород-Сіверської міської територіальної громади
 - територія Новгород-Сіверського району Чернігівської області

17-01-1/22-ДТП					
Детальний план території орієнтовною площею 0,4000 га, яка розташована за межами села Горбове в адміністративних межах Новгород-Сіверської міської територіальної громади, з метою обґрунтування потреб формування нових земельних ділянок та визначення їх параметрів забудови для будівництва дачних будинків.					
Змін.	Кіл.	Аркуш	№ док.	Підпис	Дата
		Бачинський В.М.			
Перевірив	Малър С.О.				
Розробив	Цвіль О.В.				
				Стадія	Аркуш
				П	1
				ТОВ "ДЗК"	

ПРИМІТКИ:
1. Даний аркуш розроблено на фрагменті Схеми планування Чернігівської області та інших графічних матеріалах, що несуть інформаційний характер.

Погоджено	
Замість інв. №	
Підпис і дата	
Інв. № ор.	